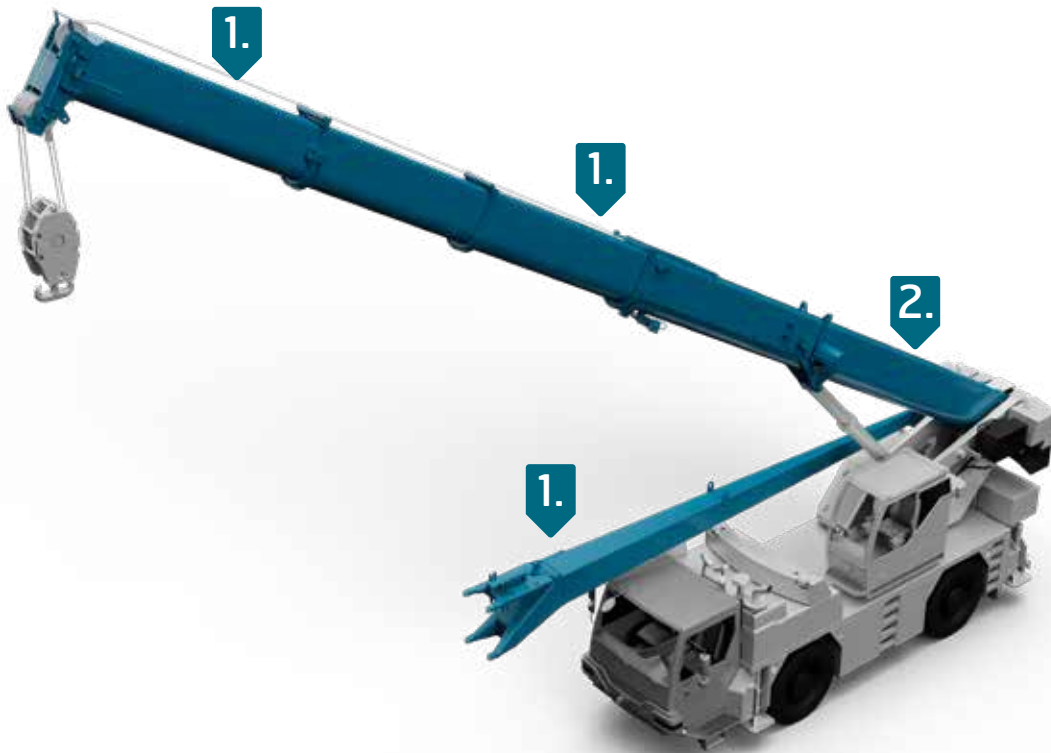


모바일 크레인

고강도 특성 덕분에 차체 중량을 줄일 수 있으므로 고강도 강재는 다양한 종류의 이동식 크레인에 사용되는 격자형 및 유압식 붐들을 위한 완벽한 제품입니다. 최대 항복강도가 1300 Mpa인 Strenx® 강재를 사용하면 크레인으로 더 높이, 그리고 더 멀리 들어올릴 수 있습니다.

이동식 크레인들은 30년 전에 비해 인양 용량이 10배에 달하며 도달 범위도 크게 개선되었습니다. 이동식 크레인들은 최근까지 개발된 고장력강을 사용하여 많은 혜택을 얻었으며, 덕분에 설계자들은 사양, 요구 사항, 강도 또는 안전성을 충족하기 위해 중량을 늘릴 필요가 없다는 것을 의미합니다. 이동식 크레인 분야에 사용되는 Strenx® 고장력강재의 적용과 관련한 책임은 설계자에게 있습니다.

Strenx® 강재는 트럭 탑재형, 크롤러, 산악형, 부유형, 전체 지형용 및 텔레스코픽 핸들러를 포함한 다양한 이동식 크레인의 붐, 아우트리거 및 새시에 적용되고 있습니다. 정성을 들어 화학 성분을 조합해 최적화 했으므로 Strenx® 고기능성 강재를 사용하면, 용접부의 강도와 인성을 향상시킬 수 있고, Strenx® 품질 보증 기준서에 따라 더 안전한 크레인을 제작할 수 있으며, 더 많이 혹은 더 높이 들어올릴 수 있습니다.



1. Strenx® 960 , 1100 및 1300 고장력강

2. Strenx® 960 및 1100 고장력강