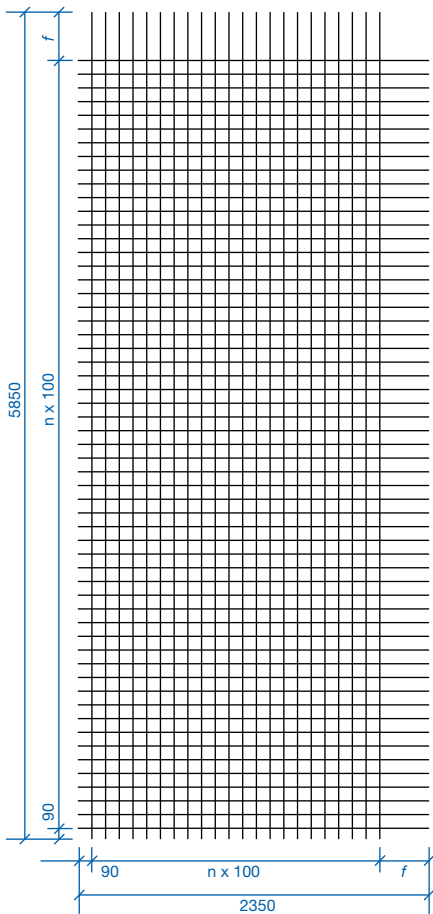


Lagerförda armeringsnät

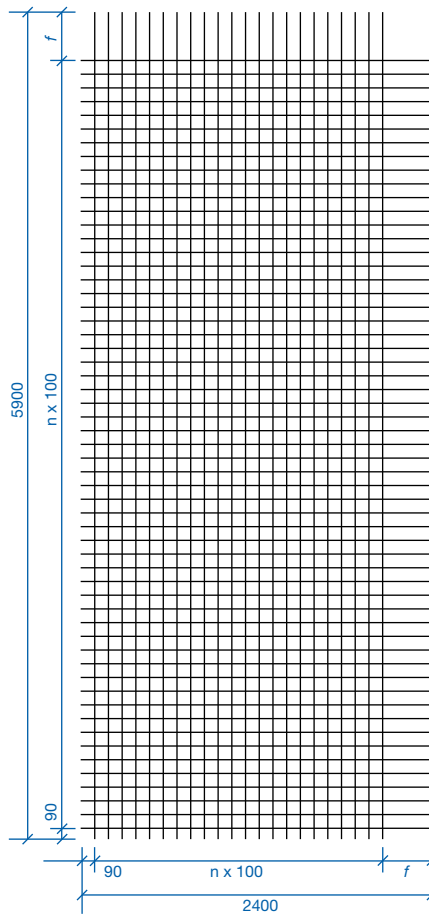
BYGG & ARMERING

Skiss och mått av Tibnors fingerskarvade lagernät

T7100F, T9100F

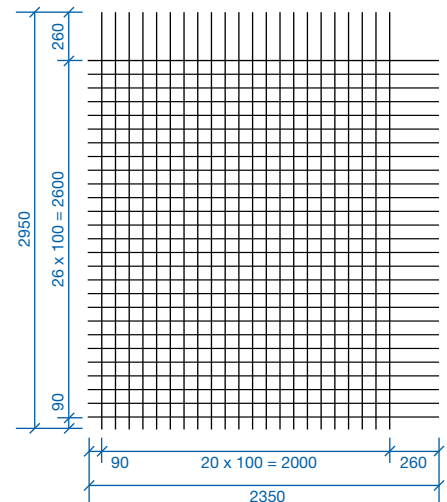


T6100F, T8100F, T10100F



T5100F

T5100F har ett mindre och mer användarvänligt format. Näten (19 kg) kan hanteras av en ensam armerare och formatet ger dessutom fler utläggningsalternativ som bidrar till mindre spill.

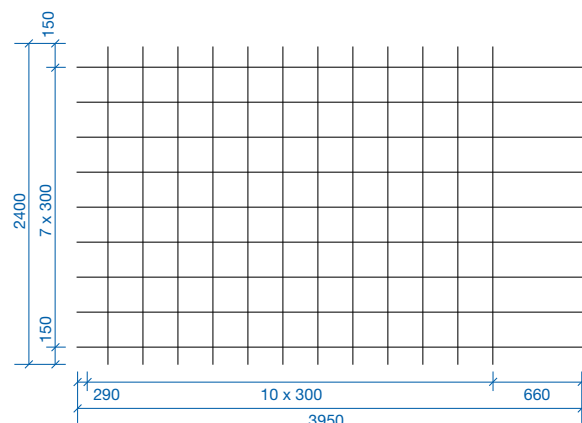


Antal c/c-avstånd, fritt utstick & skarvlängder

nät	n (antal c/c)	f	Skarvlängder 50xØ
T5100F	26/20	260	250
T6100F	55/20	310	300
T7100F	54/19	360	350
T8100F	54/19	410	400
T9100F	53/18	460	450
T10100F	53/18	510	500

Tibnors fingerskarvade väggnet - T9300F

T9300F är avsett för nätarmering i normal våningshöjd. Här fingerskarvas näten i sidled. Vid högre våningshöjd kompenseras den vertikala armeringen genom alternativt högre förtagningsstick och/eller längre skarvarmering till nästa våning. Är behovet av armeringsarean större kan man med fördel komplettera med lös armering i kvalitet B500BT, eller använda andra T-nät.



www.tibnor.se/armering

På vår hemsida hittar du fördjupningar inom optimal nätantering. Där hittar du bland annat normer för skarvning, ser våra produkter och rekommenderade mängdberäkningar för klossning och distansering. Du får även verktygen att själv rita upp objektsanpassade specialnät och utläggnings scheman för utläggning av fingerskarvade nät.

TIBNOR

så får du marginalerna på din sida

Tabell 1 NPS 500/B 500 BKR – Fingerskarvade lagernät

typ	kg/st	Format mm	Nettoyta	Buntstorlek	Art.nr.
T5100F	19,3	2950x2350	5,67 m ² /st	50	301893
T6100F	57,3	5900x2400	11,76 m ² /st	30	168440
T7100F	74,4	5850x2350	11,00 m ² /st	20	168441
T8100F	98,8	5900x2400	11,00 m ² /st	20	168442
T9100F	118,6	5850x2350	10,26 m ² /st	10	181892
T10100F	149,1	5900x2400	10,26 m ² /st	10	181894
T9300F	28,9	3950x2400	3,30 längdmeter	50	181903

Tabell 2 NPS 500/B 500 BKR

typ	kg/st	Format mm	Nettoyta	Buntstorlek	Art.nr.
T5150	24,4	5000x2300	9,74 m ² /st	50	181895
T5200	17,6	4850x2250	9,07 m ² /st	50	181896
T6150	35,1	5000x2300	9,74 m ² /st	50	181898
T6200	25,4	4850x2250	9,07 m ² /st	50	181899
T5200H	9,0	2450x2250	4,31 m ² /st	50	181901
T5150H	12,1	2450x2300	4,51 m ² /st	50	181900
T6150H	17,4	2450x2300	4,51 m ² /st	50	181902
5150SK	2,9	600x2350	-	50	73965
6150SK	4,2	600x2350	-	50	97616
4150R	1,4	1100x800	-	100	303755
5150R	2,1	1200x800	-	50	303756
7150	56,3	5900x2300	11,58 m ² /st	20	30408
8150	73,6	5900x2300	11,47 m ² /st	20	60945
9150	93,0	5900x2300	11,16 m ² /st	10	76437
10150	115,0	5900x2300	10,86 m ² /st	10	44563

Tabell 3 Armeringsarea/löpmeter mm²/m

Ø	area	Stängavstånd mm						
		50	100	150	200	250	300	350
5	19,6	393	196	131	98	79	65	56
6	28,3	566	283	189	141	113	94	81
7	38,5	770	385	257	192	154	128	110
8	50,3	1005	503	335	251	201	168	144
9	63,6	1273	636	424	318	255	212	182
10	78,6	1571	786	524	392	314	262	224
11	95,0	1901	950	634	475	380	317	272
12	113,1	2262	1131	754	566	452	377	323

Tabell 4 Vikttabell nät kg/m² – tabellen visar stängernas vikt (i en riktning)

Ø	kg/m	Stängavstånd mm						
		50	100	150	200	250	300	350
5	0,154	3,08	1,54	1,03	0,77	0,62	0,52	0,45
6	0,222	4,44	2,22	1,48	1,11	0,89	0,74	0,63
7	0,302	6,04	3,02	2,01	1,51	1,21	1,01	0,87
8	0,395	7,90	3,95	2,63	1,98	1,58	1,32	1,13
9	0,499	9,98	4,99	3,33	2,55	2,00	1,67	1,43
10	0,617	12,34	6,17	4,12	3,09	2,47	2,06	1,77
11	0,746	14,92	7,46	4,98	3,73	2,98	2,49	2,13
12	0,888	17,76	8,88	5,92	4,44	3,55	2,96	2,54

Armeringsarea
